

thuis

Nieuwsbrief, september 2024

Verduurzaming Speldenmaker en omgeving

Beste bewoner,

De zomervakantie zit er weer op. We hopen dat u een fijne zomer had. De werkzaamheden starten bijna. In deze nieuwsbrief leest u wat u de komende periode kunt verwachten.

De werkzaamheden starten op maandag 7 oktober 2024

De werkzaamheden duren tot en met het voorjaar van 2025. We zijn afhankelijk van het weer. Bij veel regen of kou kunnen de werkzaamheden uitlopen. We informeren u als de planning verandert.

Bij deze brief vindt u een plattegrond

Op de plattegrond ziet u aan welke woningen we werken en in welke volgorde. Op de plattegrond ziet u ook de locatie van de bouwplaats.

Vanaf maandag 16 september breiden we de bouwplaats uit

Op de bouwplaats staan nu opslagcontainers. We breiden de bouwplaats uit met een directiekeet, schafkeet en toiletten voor de bouwmedewerkers.

Soms moeten we tijdelijk de weg afsluiten

Dit doen we zodat we veilig kunnen werken. Sluiten we uw straat tijdelijk af? Dan krijgt u vooraf een kaartje in uw brievenbus.

Een medewerker van Blick Marktonderzoek belt u voor, tijdens en na de werkzaamheden

We horen graag van u hoe u de werkzaamheden ervaart. Alvast bedankt voor uw medewerking.

We kijken terug op een gezellige opruimdag

Op vrijdag 30 augustus organiseerden we een opruimdag. Het resultaat: 2 volle containers! Dat ruimt lekker op.



Stel uw vragen tijdens het wekelijkse inloopuur in de uitvoerderskeet

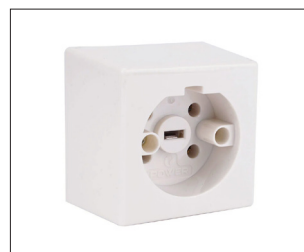
Heeft u vragen over de werkzaamheden? Dan kunt u vanaf vrijdag 4 oktober bij het wekelijkse inloopuur terecht.

Het inloopuur is elke **vrijdag van 10.00 tot 11.00 uur** in de uitvoerderskeet bij de bouwplaats. Bewonersbegeleider Yvonne van Knaapen en/ of bewonersbegeleider Stef van **'thuis** zijn aanwezig om uw vragen te beantwoorden.

Koopt u zelf een inductiekookplaat?

Overleg eerst met uitvoerder Pierre of uitvoerder Peter van Knaapen. Let bij de aanschaf van de inductiekookplaat op het volgende:

- De kookplaat moet geschikt zijn voor een 2-fase aansluiting.
- Er kunnen alleen kookplaten met een maximaal vermogen van 7400 watt worden aangesloten.
- De aansluiting van de stekker en het stopcontact moeten op elkaar afgestemd zijn. Hiernaast ziet u hoe het Perilex-stopcontact eruit ziet dat we in uw keuken plaatsen. Daaronder ziet u de Perilex-stekker die daarvoor nodig is.



Voorbeeld van een Perilex-stopcontact



Voorbeeld van een Perilex-stekker

Firma Hurkmans controleert uw meterkast

Een medewerker van Hurkmans controleert of de aansluiting zwaar genoeg is. Is de aansluiting niet zwaar genoeg? Dan passen we de meterkast aan. Hurkmans beoordeelt ook hoe de gasleiding verwijderd wordt. Hurkmans maakt een afspraak met u.

Het is heel belangrijk dat u uw deur open doet voor onze bouwmedewerkers

Als u niet thuis bent, kan er niet gewerkt worden. De planning schuift dan op. Uw buurtgenoten hebben hier ook last van. Lukt het niet om thuis zijn tijdens de werkzaamheden? Vraag vrienden, familie of burens om uw deur te openen. Of geef uw sleutel aan uitvoerder Pierre, uitvoerder Peter, bewonersbegeleider Yvonne of bewonersbegeleider Stef. We tekenen dan een sleutelcontract.

Heeft u vragen over de nieuwsbrief of over de werkzaamheden?

Bewonersbegeleider Yvonne van Knaapen is bereikbaar op maandag, dinsdagochtend, woensdag en vrijdag.

T. 0499 49 19 69

E. yvonne@knaapen.nl



Bewonersbegeleider Stef van **'thuis** is bereikbaar op maandag tot en met woensdag, donderdagochtend en vrijdag.

T. 040 24 99 843

E. s.wmverhoeven@mijn-thuis.nl



Hoofdvesting

Kronehoefstraat 83
Eindhoven

Postadres

Postbus 787
5600 AT Eindhoven

(040) 24 99 999

Werkvolgorde en locatie bouwplaats

