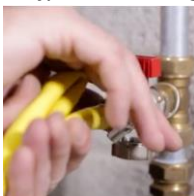


1. Controleer op de **drukmeter** vloerverwarming of de waarde tussen de 1,5 á 2 Bar staat. Als de druk lager is dan 1,5 Bar dient deze bijgevuld te worden.



2. **Vulkraan bijvullen vloerverwarming.** Sluit de vulslang aan op de vulkraan en open deze voorzichtig en vul de vulslang met water. knijp de vulslang dubbel



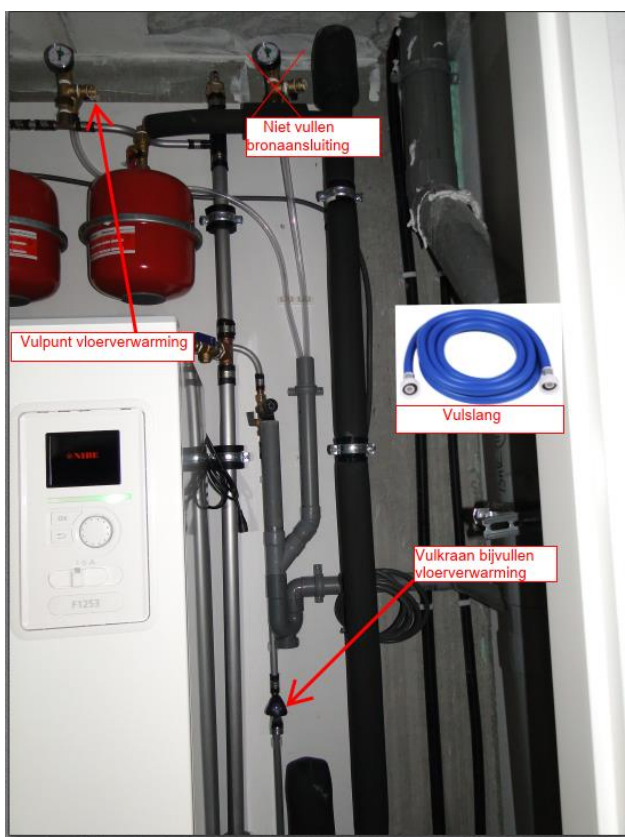
zodat deze dicht is.

3. Draai het dopje rechts los op het vulpunt van de vloerverwarming boven de warmtepomp en sluit de vulslang aan. Draai deze goed aan.



**Open het vulpunt** door het kraantje aan de bovenkant te openen.

**Controleer op lekkage** of de slang goed is aangesloten en aangedraaid.



4. **Draai** de vulkraan open en vul bij tot 2 a 2,1 Bar.
5. Daarna kunt u het kraantje weer **dichtdraaien** en is uw systeem gevuld. **Let op:** bij het losdraaien van de slang kan er een beetje water uit de slang komen. Houd altijd een doek of bakje onder het vulpunt om het overtollige water op te vangen.

**Controleer** regelmatig of de druk in uw vloerverwarming systeem op 2 Bar staat.