

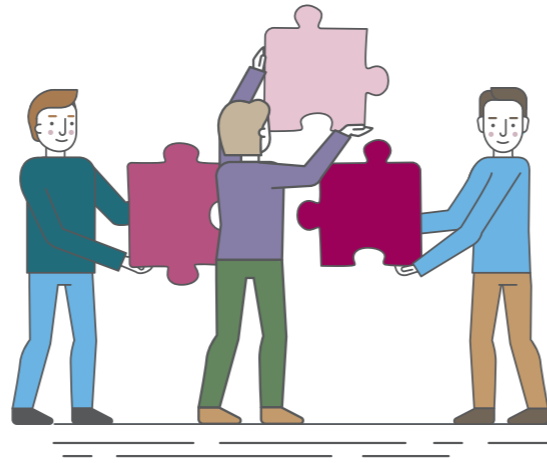
DOOR!

JAARVERSLAG 2019

Onze cliënten hebben wat hulp nodig bij het zelfstandig wonen. Intensieve samenwerking tussen cliënten, opvang- en zorgaanbieders en woningcorporaties maakt dit mogelijk. Met dit jaarverslag informeren wij u over de resultaten.

Helmy van Baal,
voorzitter werkgroep DOOR!

Cliënten in een DOOR!-traject krijgen in het eerste jaar woonbegeleiding. In die tijd leren wij ze om zelfstandig te wonen. Gaat dat goed dan krijgen zij een huurcontract op eigen naam. Gedurende drie jaar nadat cliënten een huurcontract op eigen naam hebben, worden zij nog gevolgd.



SUCCESSVOLLE TRAJECTEN

Succesvolle trajecten zijn:

176 DOOR!-cliënten die een huurcontract op eigen naam hebben gekregen.

31 cliënten met een ROOD!-contract, die een jaar met begeleiding een stabiele woonsituatie hebben.

Niet succesvolle trajecten van alle cliënten:

57 cliënten hebben het traject in 2019 niet succesvol afgesloten.

CLIËNTEN DIE ACTIEF GEVOLGD WERDEN



PRESTATIES

240
kandidaten

In 2019 zijn in totaal 240 personen door de zorgaanbieders ingebracht.*



200
aanbiedingen

De woningcorporaties hebben 200 kandidaten een woning aangeboden.



DOORzettertje

Meneer K. is twee jaar geleden gestart met het re-integratietraject van Rentree. 20 jaar geleden is hij gevlucht voor oorlogsgeweld uit Sri Lanka, waar hij behalve zijn moeder zijn hele familie heeft verloren.

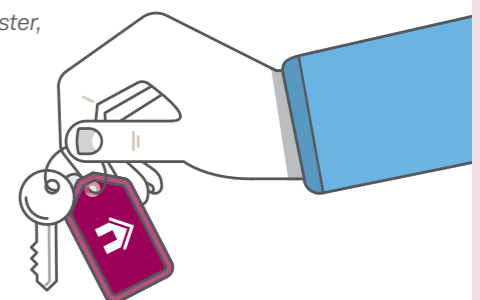
Meneer is ernstig getraumatiseerd door wat hij heeft gezien en meegemaakt. Alcohol hielp hem om alleen in een vreemd land het hoofd boven water te houden. Met beperkte middelen wist meneer te overleven. Maar door de trauma's en het alcoholgebruik liep het toch steeds weer mis en ging het van kwaad tot erger. Eenmaal in het re-integratietraject van Rentree kreeg meneer intensieve begeleiding en onderdak in een groepswooning. Daar kreeg hij - met vallen en opstaan - weer grip op zijn leven.

Alcohol bleef een probleem dus ook daar werd samen met Novadic Kentron gedurende het traject aan gewerkt. Meneer heeft echt gebikkeld en is nu anderhalf jaar abstinente van alcohol.

Traumabehandeling is bijna afgerond en meneer staat nu anders in het leven. Hij is meer weerbaar, zelfredzaam, goed gemust en heeft weer hoop voor de toekomst.

Sinds een jaar woont meneer in een DOOR!woning en recent is de woning op zijn naam komen te staan. "Ik kan niet geloven dat dit mijn leven is" sprak meneer onlangs. "Nooit gedacht dat dit er nog zou zijn voor mij. Ik voel me sterk en gelukkig". Daar worden wij serieus blij van. Daar doen we het voor.

Team Sint Annaklooster,
Rentree



Zorginstelling	Inbreng 2019
Combinatie Jeugdzorg	11
GGzE	52
Housing First	23
Kleine Zorgaanbieders	14
Leger des Heils	8
Lunet zorg	10
Neos	79
Senzer	1
Sint Annaklooster	18
Wildcard**	24
Totaal	240

Corporatie	Aanbiedingen woning 2019
Helpt Elkander	2
Sint Trudo	11
'thuis	33
Woningbelang	5
Woonbedrijf	118
Wooninc.	31
Totaal	200 cliënten

*Van de 240 ingebrachte cliënten zijn er 17 uitgevallen.
**24 Wildcards zijn ingebracht door 14 zorginstellingen.

AFREKENING DOOR! 2019

Kosten DOOR! zijn volgens vaste verdeelsleutels door 'thuis aan de partners doorbelast en zijn btw belast:

Secretariële ondersteuning	€ 8.029,80
Projectcoördinatie	€ 22.749,40
Bureaunkosten	€ 10.000,00
Systeemaanpassing DOORIS	€ 24.014,57
Subtotaal exclusief btw	€ 64.793,77
Btw 21%	€ 13.606,69
Totaal inclusief btw	€ 78.400,46

KOSTENVERDELING

Kosten corporaties

De corporaties dragen 50% van de DOOR!-kosten. Deze worden volgens een vaste verdeelsleutel aan de corporaties doorbelast.

Corporatie	Doorbelasting (excl. 21 % btw)
Helpt Elkander	€ 830,69
Sint Trudo	€ 7.476,20
'thuis	€ 7.476,20
Woningbelang	€ 1.661,38
Woonbedrijf	€ 7.476,20
Wooninc.	€ 7.476,20
Subtotaal exclusief btw	€ 32.396,89
Btw 21%	€ 6.803,35
Totaal inclusief btw	€ 39.200,23

Kosten instellingen

De overige 50% wordt door de opvang- en zorgaanbieders betaald (= € 39.200,23). Deze kosten worden per match aan hen doorbelast.

€ 39.200,23 gedeeld door aantal cliënten 240, is € 163,33 per aangemelde cliënt.

Zorginstelling	Ingebracht 2019	Doorbelasting (incl. btw 21%)
Combinatie Jeugdzorg	11	€ 1.796,68
GGzE	52	€ 8.493,38
Housing First	23	€ 3.756,69
Kleine Zorgaanbieders	14	€ 2.286,68
Leger des Heils	8	€ 1.306,67
Lunet Zorg	10	€ 1.633,34
Neos	79	€ 12.903,41
Senzer	1	€ 163,33
Sint Annaklooster	18	€ 2.940,02
Wildcard:		
Acuut Woonbegeleiding	2	€ 326,67
Amarant	1	€ 163,33
Carepower	1	€ 163,33
Ervaring die Staat	2	€ 326,67
Futuris	3	€ 490,00
InVoorAutisme	2	€ 326,67
Nieuwe Start Woonzorg	2	€ 326,67
Novafarm Grip	2	€ 326,67
Samen Verder	1	€ 163,33
Severinus	1	€ 163,33
Trendzorg	2	€ 326,67
Woonzorg Eindhoven	2	€ 326,67
Zorgbureau Anders	1	€ 163,33
Zorgbureau Brabant	2	€ 326,67
Totaal	240	€ 39.200,23

DOOR!

DOOR! is een samenwerkingsverband tussen negen opvang- en zorgaanbieders en zes woningcorporaties. DOOR!-trajecten kunnen worden ingezet in het werkgebied van deze woningcorporaties dat zich uitstrekt over de gemeenten Eindhoven, Aalst-Waalre, Best, Bergeijk, Geldrop-Mierlo, Nuenen, Oirschot, Son en Breugel, Veldhoven en Valkenswaard.

Wat doet DOOR!

Soms lukt het mensen niet om zelfstandig te wonen. Zij hebben daar hulp bij nodig. Deze hulp biedt DOOR!. Hulpverleners, woningcorporaties en gemeenten werken daarvoor samen. Zij zijn ervan overtuigd dat het deze mensen, met een goede begeleiding, lukt om toch zelfstandig te wonen. Dat gaat niet vanzelf. Daar moeten afspraken over gemaakt worden: tussen de cliënt en de opvang- en zorgaanbieder, tussen de cliënt en de woningcorporatie en tussen de opvang- en zorgaanbieder en de woningcorporatie. Deze afspraken zijn gericht op woonondersteuning en begeleiding van mensen voor wie zelfstandig wonen alleen mogelijk is met wat zorg en aandacht.

Er zijn 2-contractvormen:

DOOR!

Is bedoeld om zelfstandig wonen binnen een jaar mogelijk te maken. Het eerste jaar komt het huurcontract op naam van de opvang- en zorgaanbieder. Als het wonen goed gaat, vindt na een jaar de 'omklap' plaats en wordt het huurcontract op naam van de cliënt gezet.

ROOD!

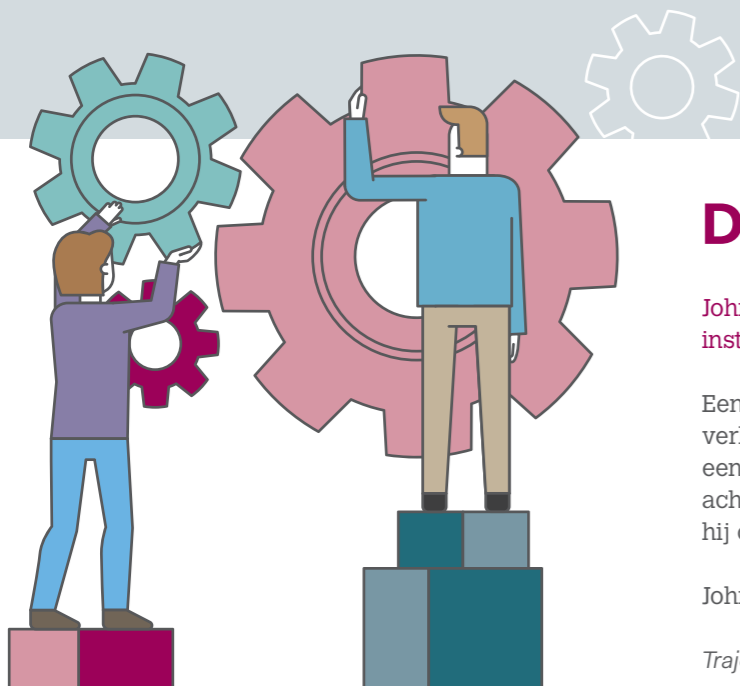
Als bij aanmelding duidelijk is dat een cliënt niet binnen een jaar zelfstandig kan wonen, wordt een ROOD!-contract aangeboden. Langdurige of zelfs permanente begeleiding is dan mogelijk. Op die manier heeft een cliënt toch een stabiele eigen woonsituatie.

Wildcard

Vanaf 2016 is het mogelijk voor maatschappelijke organisaties, die werkzaam zijn in de regio Eindhoven en geen partner zijn van DOOR!, om af en toe een cliënt in te brengen. Zij maken dan gebruik van een zogenaamde Wildcard.

Nieuwe samenwerkingspartner

Per 1 januari 2020 is Springplank 040 een nieuwe vaste samenwerkingspartner in DOOR!.



De lange weg van een DOORzetter

John is van de straat naar de nachtopvang gegaan. De weg naar een DOOR! traject verliep na de nachtopvang via het instroomhuis en het Labrehuis en een extramuraal traject.

Een weg van een echte Doorzetter. John heeft vroeger nogal wat uitgespookt en werd lange tijd achtervolgd door het verleden. Gedurende zijn traject heeft John een streep onder zijn verleden weten te zetten met als resultaat dat hij nu, met een schone lei, succesvol in een DOOR! woning woont. Zijn woning geeft hem rust en de gelegenheid om zijn verleden achter zich te laten. Het hebben van een eigen plek is belangrijk voor John en zal hij nooit op het spel zetten. In april "klapt hij om" en nemen we na 3,5 jaar afscheid van hem.

John kan het nu zelf.

Trajectbegeleider Neos

