



Beste bewoners,

Het voorjaar en de zomer van 2025 waren erg droog. Veel bewoners vragen zich af: *het groen op de daken is bruin en dor, is dat wel goed?*

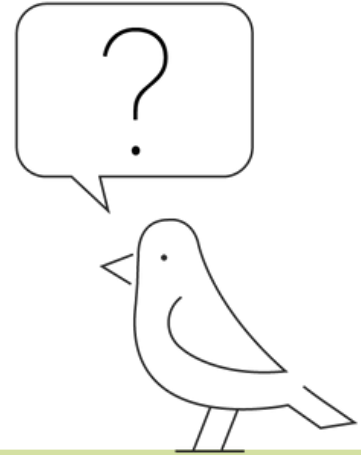
Het antwoord is: ja, dat is normaal.



Waarom ziet het dak er bruin uit?

De planten worden in de kwekerij gekweekt onder de beste omstandigheden. Eenmaal op het dak moeten de planten **even wennen**. Het dak is schuin en er staat veel wind. Daardoor krijgen de planten in het begin wat stress. In de eerste periode groeien ze daardoor minder goed.

Valt er lange tijd achter elkaar geen regen? Dan sterven de kruiden boven de grond af en gaat de sedum in overlevingsstand. Dat betekent niet dat de hele plant afsterft. **De wortels in de grond zijn sterk en blijven in rust.** Soms wordt de sedum rood of bruin.



Welke planten groeien op ROEF?

Op ROEF groeien voor de helft **sedumplanten** en voor de helft **inheemse kruiden**. In totaal zijn er 25 soorten.

De planten zorgen samen voor **biodiversiteit**. Dat betekent dat er veel verschillende insecten op afkomen. Zoals bijen en vlinders.





Natuurlijk proces

Dat uw dak er bij langdurige droogte bruin en dor uitziet, is dus een natuurlijk en normaal proces. Het dak ziet er wat minder mooi uit, maar de wortels onder de grond **blijven gezond**.

De dorre planten laten we bewust staan. Ze zijn belangrijk voor vogels en insecten. De plantresten vormen ook voedsel voor nieuwe planten. Zo blijft er een **natuurlijke kringloop** op het dak.

Wat gebeurt er als het weer gaat regenen?

Zodra er weer genoeg regen valt, worden de planten vanzelf weer groen. Het sedum komt weer op. De kruiden gaan opnieuw groeien. De kruiden hebben wat meer water nodig dan het sedum om weer helemaal tot bloei te komen.



In beeld: ROEF in de verschillende seizoenen en herstel na droogte.

Hoe gaan we om met water?

We geven het dak alleen water met opvangen regenwater. Dit is beter voor de planten én zo verspillen we geen kostbaar drinkwater.

Sensoren meten of de planten water nodig hebben. Het bewateren gebeurt automatisch, meestal 's nachts. Dan verdampt het water minder snel. U hoeft hier zelf niets voor te doen.

Samenvatting

- **Bruin en dor op het dak is normaal.**
- **Planten herstellen vanzelf bij regen.**
- **Dorre planten zijn nuttig voor vogels en insecten.**
- **We gebruiken alleen regenwater om slim met water om te gaan.**



ROEF

www.roef.nl

Met vriendelijke groet,
Team ROEF